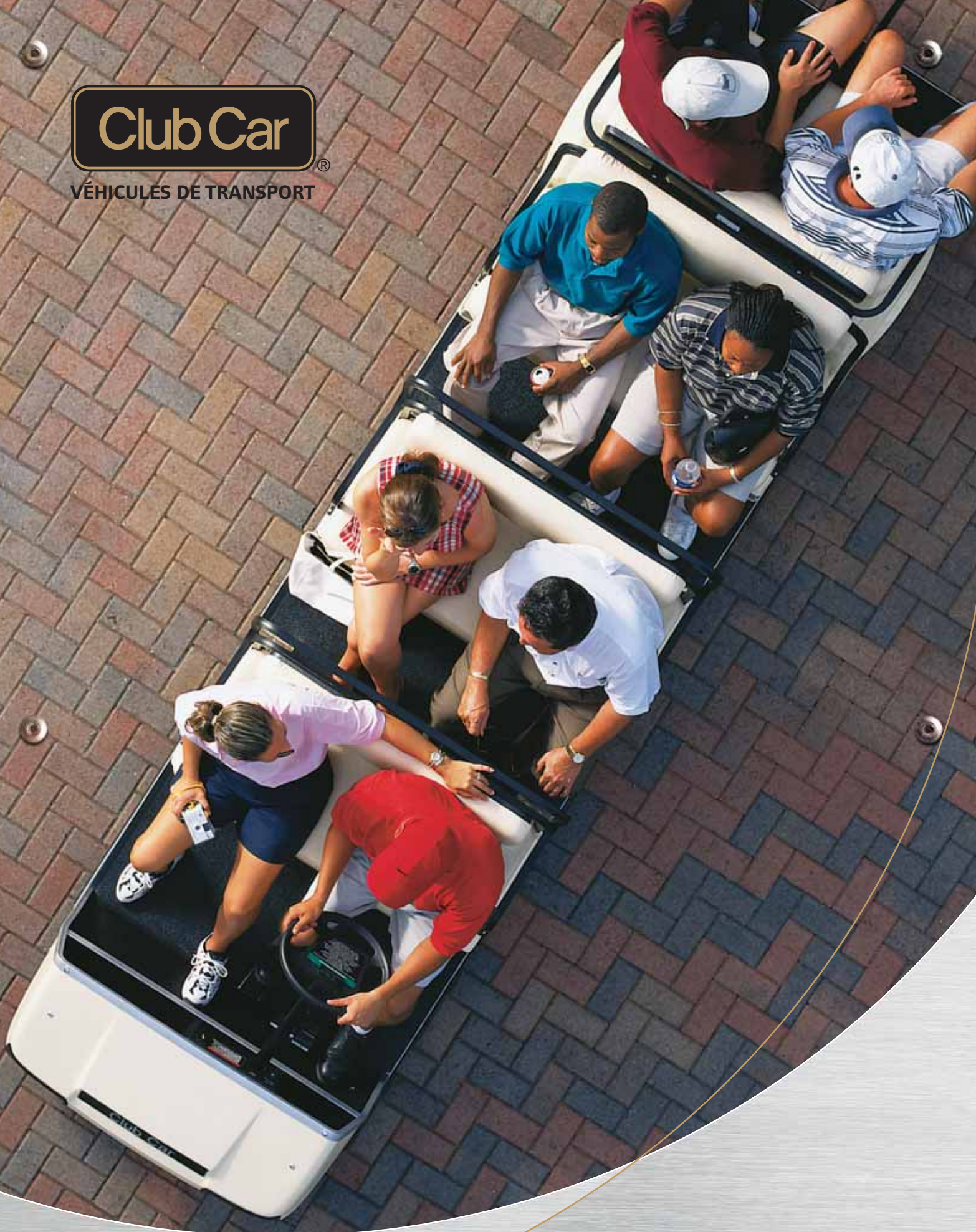


# Club Car®

VÉHICULES DE TRANSPORT





### **MISSION 291 : RÉDUIRE LES DISTANCES.**

(Ci-contre) Le Villager 8, une solution exclusive Club Car, facilite la vie de chacun. Grâce à une puissance suffisamment importante pour effectuer des navettes par groupes de 8, il vous permet de déplacer facilement et rapidement une foule de passagers.



**UN STYLE RAFFINÉ.**

# **UNE PUISSANCE**

**ROBUSTE.**

Si vous avez un souci de transport, Club Car a la solution qu'il vous faut, que ce soit pour conduire des visiteurs sur un campus, des invités jusqu'à leur logement, des clients au sein d'un complexe immobilier ou des collaborateurs sur un site de travail.

Et nos nouvelles gammes de Villager et de Transporter sont plus que jamais puissantes, fiables et polyvalentes.

Nous avons une telle confiance dans nos nouveaux véhicules que nous avons étendu la garantie. Les gammes Villager et Transporter sont désormais couvertes par une garantie limitée de 4 ans pour la batterie, de 3 ans/3 000 heures pour le groupe propulseur, et une garantie intégrale de 2 ans.

Un réseau fort de plus de 600 concessionnaires Club Car vous permet d'accéder facilement aux pièces de rechange et aux mécaniciens de la marque.



**DE GARANTIE  
POUR LE GROUPE  
PROPULSEUR**



**NE VOUS CONTENTEZ PAS D'ACHETER UN VÉHICULE DE TRANSPORT. ACHETEZ**  
**UNE FIABILITÉ**  
**INÉGALÉE.**

Les Villager comme les Transporter sont plébiscités depuis longtemps pour leur fiabilité et leur résistance.

Les nouveaux véhicules font perdurer cette tradition. Ils proposent aujourd'hui encore un châssis et une caisse en aluminium anti-corrosion, une direction à crémaillère à compensation automatique, un système de suspension avant indépendant et une fiabilité inégalée. En outre, ces nouveaux véhicules intègrent de nouvelles fonctionnalités et avantages innovants qui leur confèrent encore plus de valeur.

Vous pouvez donc mettre votre parc à jour tout en continuant à utiliser les gammes Villager et Transporter que vous connaissez et en qui vous avez confiance.



# **DES INNOVATIONS DE POINTE**

## **POUR ALLÉGER VOTRE CHARGE.**

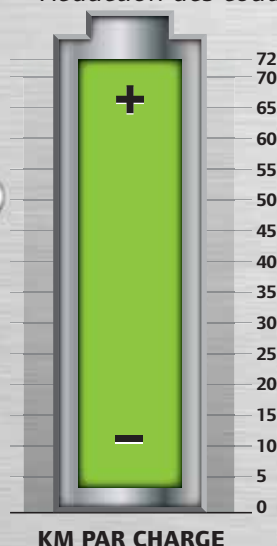
**Réduisez le nombre d'« erreurs utilisateur » onéreuses, grâce à des chargeurs efficaces, embarqués.** Les Transporter électriques sont désormais livrés en exclusivité avec un chargeur embarqué haute fréquence, avec rétracteur de câble, de série. Avec une plage de tension comprise entre 85 et 265 V, les chargeurs permettent aux véhicules de rester sur le terrain, dans leur domaine. Les véhicules :

- se rechargent grâce à une prise très pratique, située à l'avant du véhicule ;
- fonctionnent où que vous soyez et continuent à se recharger même en cas de variation de tension ;
- peuvent être programmés avec des algorithmes pour batteries à plomb-acide ou au gel/AGM ;
- sont efficaces à 92-95 %, c'est-à-dire 10 % d'efficacité supplémentaire par rapport à l'ancien chargeur ;
- lancent une alarme sonore lorsque le chargement commence ;
- peuvent être rechargés depuis n'importe quelle prise de 110 ou 240 V.



**Améliorez vos performances grâce au moteur EFI.** Les véhicules à essence Villager 6, Villager 8 et Transporter sont dotés d'un moteur Subaru mono-cylindre à arbre à cames de 10,3 Kw (14 Hp), 404 cm<sup>3</sup>, avec système électronique d'injection de carburant (EFI), têtes hémisphériques, chaîne de distribution en acier cémenté et système de lubrification par projection qui supprime les filtres à huile. Ces moteurs procurent les avantages suivants par rapport aux anciens moteurs Villager et Transporter :

- Amélioration du rendement de carburant à hauteur de 50 %.
- Démarrage immédiat, même en cas de températures glaciales.
- Puissance accrue de 30 %.
- Plus grande accélération.
- Réduction des émissions.
- Fiabilité et longévité accrues.
- Compensation automatique de l'altitude.
- Réduction des coûts d'entretien.



### **Des véhicules électriques avec la puissance des moteurs**

**à essence.** En tant que leader mondial de la fabrication de voiturettes électriques, Club Car s'efforce en permanence d'améliorer les véhicules électriques et de les rendre plus puissants et plus intelligents.

Les nouveaux Villager et Transporter électriques sont alimentés par notre système électrique de nouvelle génération IQ Plus™. Ce système offre un freinage par régénération et fournit une puissance de 500 A et une puissance maximale de 14,9 Kw (20 Hp). Il présente également la plus grande vitesse et capacité de montée de la gamme. Les véhicules peuvent ainsi effectuer des tâches qui exigeaient auparavant un moteur diesel ou essence. Voici ce sur quoi vous pouvez compter :

- Jusqu'à 72 km d'autonomie entre chaque recharge, suffisante pour une longue journée de huit heures ;
- Zéro émission, un atout pour l'environnement et les relations publiques ;
- Une économie de carburant et des coûts de fonctionnement.

### **Profitez d'une polyvalence adaptée à toutes les tâches et d'une ergonomie sans équivalent.**

Alors que les Villager conservent leur style élégant et intemporel, les nouveaux Transporter bénéficient de capots et de pare-chocs plus robustes, de portes et de pare-brises alignés avec le châssis, et de phares et de feux arrière dans le même esprit. Ils sont conçus avec :

- A** (non-illustré) Tableau de bord de type automobile, avec clé de démarrage, vide-poches ultra-grands pour le rangement, port d'alimentation standard de 12 V et volant ergonomique souple ;
- B** Intérieur façon cockpit, avec davantage d'espace entre le conducteur et le volant et des sièges moulés avec banquettes à dossier rehaussé ;
- C** Caisse de chargement en aluminium renforcé doté d'un plancher en Rhino™, pour un équipement durable ;
- D** Système de fixation amovible, sur rails, pour le transport des outils et du matériel ;
- E** Diviseurs de plateau (en option) et des attaches visant à stabiliser le chargement ;
- F** Hayon avec système de verrouillage situé à l'arrière de la caisse de chargement et qui peut être ouvert de chaque côté ou au centre avec une seule main.



# TRANSPORTER

CHAUSSÉE				
AMÉLIORÉE				TOUTES
CAPACITÉ DE CHARGE DU VÉHICULE				
VIDE	1/4	1/2	3/4	1 TONNE
CAPACITÉ DE REMORQUAGE				
VIDE	1/4	1/2	3/4	1 TONNE

**Quatre pour le prix de deux !** Si les Transporter sont suffisamment robustes pour les utilisations industrielles, ils disposent du raffinement nécessaire aux grands événements et aux complexes hôteliers. Le Transporter offre un large choix de configurations d'usine et peut être personnalisé avec des panneaux latéraux, un plateau-caisse, un toit rallongé, un siège arrière rabattable et une multitude d'autres options et accessoires. Il offre également un réservoir de carburant latéral tout à fait commode et un chargement embarqué efficace.

Vous avez besoin de plus de place ? Choisissez la version avec banquette arrière afin de porter la capacité du véhicule à six places. Le Transporter sait se frayer un chemin dans des environnements encombrés comme sur des chemins étroits, ce qui en fait le véhicule idéal pour circuler au sein d'un aéroport comme d'un zoo.

## MISSION 801 : DES DÉPLACEMENTS RAPIDES.

Le Transporter peut rassembler en un éclair une équipe de 6 collaborateurs et leur matériel. Le siège arrière rabattable en option se transforme facilement en caisse de chargement de 1,48 m², pour plus de polyvalence.







### **MISSION 267 : DES DUOS DYNAMIQUES.**

(Ci-dessus) Doté de quatre sièges orientés vers l'avant et d'un vaste espace sur le plateau, le Transporter permet à deux duos du service d'entretien de travailler avec un véhicule fiable. Vos coûts s'en trouvent réduits et l'efficacité renforcée. Avec le Transporter, faites le ménage dans votre parc !







### MISSION 317 : NAVETTE DE TRANSPORT DES EMPLOYÉS.

(Ci-dessus) Il est parfaitement logique de disposer de plusieurs Villager 4 : ils offrent quatre places assises et ne coûtent que quelques centimes d'euros par jour. Cela en fait un véhicule idéal pour transporter vos employés en toute efficacité.

### MISSION 754 : CHERCHEUR D'APPARTEMENT.

(Ci-dessous) L'utilitaire de transport de personnes le plus économique de notre gamme ! Avec ses 30,6 km/h, il offre la meilleure solution pour filer d'une visite à l'autre au sein de votre complexe immobilier accompagné de vos clients potentiels.

CHAUSSÉE				
AMÉLIORÉE				TOUTES
CAPACITÉ DE CHARGE DU VÉHICULE				
VIDE	1/4	1/2	3/4	1 TONNE
CAPACITÉ DE REMORQUAGE				
VIDE	1/4	1/2	3/4	1 TONNE





# Villager 4



**La petite voiture idéale.** Si vous avez besoin d'un véhicule à la fois petit et stylé pour accompagner un couple dans leur recherche d'appartement ou de véhicule, faire visiter le campus à un étudiant potentiel ou filer d'un rendez-vous à l'autre pour votre activité, pensez au Villager 4. À essence ou électrique, équipé (en option) d'une banquette arrière convertissable en caisse de chargement, il est le partenaire idéal pour transporter des clients, des invités ou des collaborateurs. Les modèles électriques sont équipés d'ERIC, un système de charge haute fréquence à semi-conducteurs qui améliore l'efficacité et communique avec les utilisateurs afin d'éliminer les erreurs d'opérateurs.



## **MISSION 203 : POUR LES COURTS TRAJETS AU SEIN DE LA CONCESSION.**

*Que vous soyez en train de vérifier la présence d'un modèle sur le parc ou de présenter la voiture de leurs rêves à un heureux couple, utilisez le Villager 4, à la fois rapide et élégant.*





## Villager 6

CHAUSSÉE				
AMÉLIORÉE				TOUTES
CAPACITÉ DE CHARGE DU VÉHICULE				
VIDE	1/4	1/2	3/4	1 TONNE
CAPACITÉ DE REMORQUAGE				
VIDE	1/4	1/2	3/4	1 TONNE

**Une superbe berline extra-large.** Idéal pour transporter des invités ou des groupes de taille familiale, effectuer une visite ou être utilisé comme véhicule de location, le Villager 6 accueille confortablement jusqu'à 6 passagers. Il est disponible avec un puissant moteur à essence EFI ou en modèle électrique silencieux zéro-émissions pourvu du système de conduite électrique IQ Plus™. Tous deux offrent une grande souplesse de configurations passager/chargement et sont proposés avec une large gamme d'options et d'accessoires.

### MISSION 210 : SERVICES HÔTELIERS À LA CLIENTÈLE.

En ajoutant un siège rabattable et un toit rallongé grâce à nos solutions personnalisées, vous apportez une touche stylée au Villager 6. Transportez 4 passagers et leurs bagages avec style et confort, en les protégeant du soleil ou de la pluie. Ou 6 passagers sans valises.







CHAUSSÉE				
AMÉLIORÉE				TOUTES
CAPACITÉ DE CHARGE DU VÉHICULE				
VIDE	1/4	1/2	3/4	1 TONNE
CAPACITÉ DE REMORQUAGE				
VIDE	1/4	1/2	3/4	1 TONNE

## Villager 8

**Le véhicule de fête.** Doté de 8 places assises, le Villager 8 et son style raffiné façon limousine est idéal pour le transport de groupes importants. Il se faufile avec aisance dans les zones étroites inaccessibles aux véhicules traditionnels, vous permettant ainsi de conduire vos invités en deux temps trois mouvements sur les complexes hôteliers, les centres commerciaux ou ailleurs, avec style et confort. Mais ne vous laissez pas tromper par son apparence ! Ce véhicule plébiscité est construit sur un robuste châssis en aluminium inoxydable et a été conçu pour fonctionner en toute fiabilité pendant de longues années.

### MISSION 369 : POUR RÉUNIR ET CÉLÉBRER.

(Ci-dessus) Si vous avez l'habitude d'organiser des événements avec ou sans traiteur, pourquoi ne pas envisager l'acquisition d'un Villager 8 ? Il est également possible d'en louer auprès de votre concessionnaire Club Car local. Vos convives vous en sauront gré.

### MISSION 401 : POUR LES GRANDS ÉVÉNEMENTS.

(Ci-contre) Le Villager 6 est idéal pour transporter des groupes de taille familiale. Utilisez-le pour emmener vos invités d'un point à l'autre de votre complexe hôtelier.





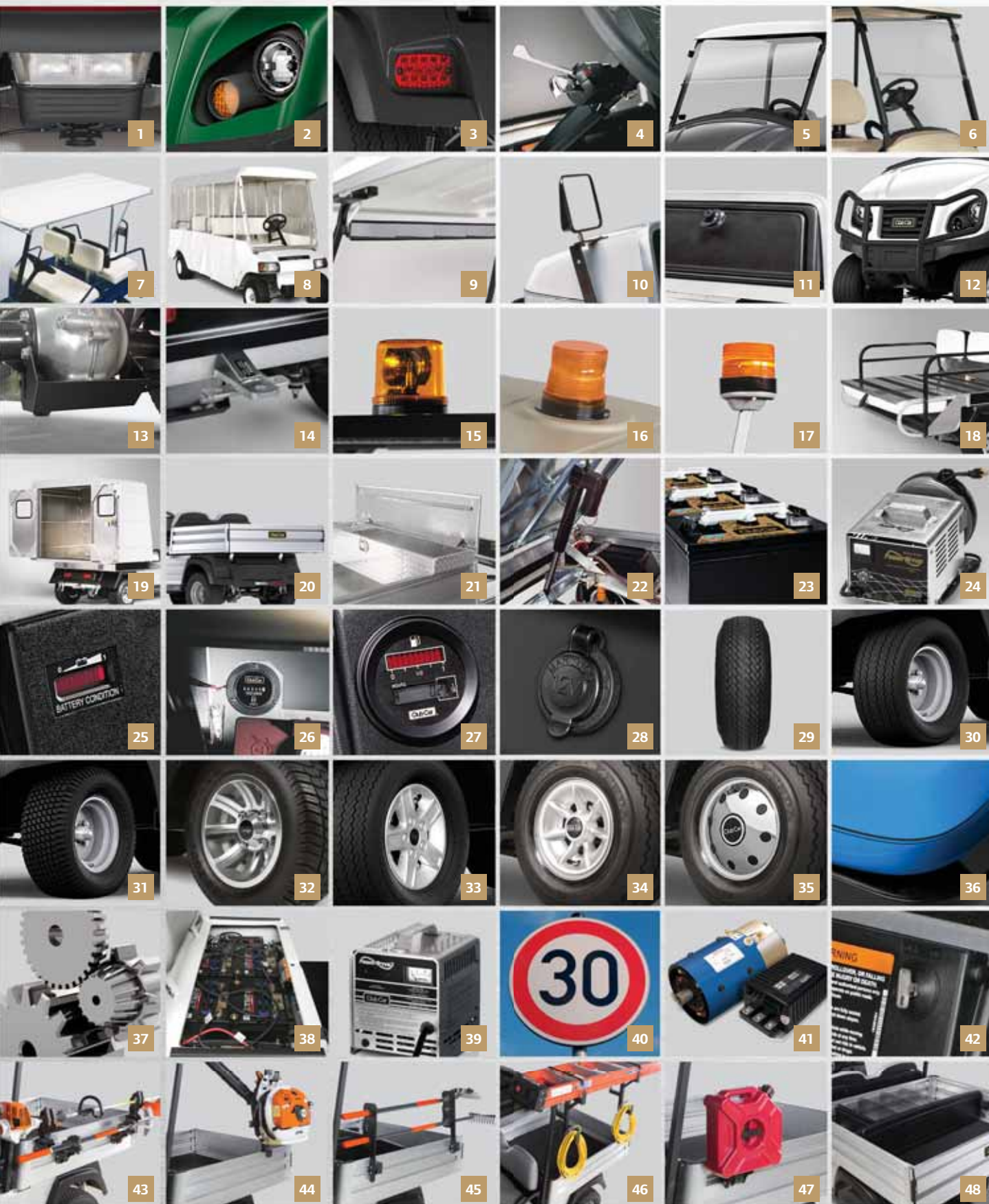
# NOUS VOUS OFFRONS DE MULTIPLES OPTIONS ET ACCESSOIRES.

**Votre véhicule, votre vie.** Les véhicules Villager et Transporter de Club Car s'adaptent à une large gamme d'options et d'accessoires conçus spécifiquement pour les nouveaux véhicules. Et, si jamais les accessoires ne suffisent pas, notre département de solutions personnalisées concevra un véhicule sur mesure adapté à vos besoins.

ACCESSOIRE	TRANSPORTER		VILLAGER 4		VILLAGER 6		VILLAGER 8	
	ÉLECTRIQUE	ESSENCE	ÉLECTRIQUE	ESSENCE	ÉLECTRIQUE	ESSENCE	ÉLECTRIQUE	ESSENCE
1	Phares avant		0	0	–	–	–	–
2	Phares / Feux arrière / Klaxon	S	S	0	0	S	S	S
3	Phares / Feux arrière / Klaxon / Clignotant	0	0	0	0	0	0	0
4	Pare-brise non rabattable (1 pièce)	0	0	–	–	0	0	0
5	Pare-brise rabattable	0	0	–	–	0	0	0
6	Pare-brise rabattable (Villager 4)	–	–	0	0	–	–	–
7	Toit en forme d'auvent	0	0	–	–	0	0	0
8	Fermeture 3 côtés	0	0	0	0	0	0	0
9	Rétroviseur intérieur à 5 panneaux	0	0	0	0	0	0	0
10	Modèle de miroir West Coast	0	0	–	–	0	0	0
11	Boîte à gants	0	0	–	–	0	0	0
12	Pare-buiffe	0	0	–	–	0	0	0
13	Protection du différentiel	0	0	0	0	0	0	0
14	Attelage de remorque	0	0	–	–	–	–	–
15	Lampe stroboscopique de sécurité montée sur toit	0	0	–	–	0	0	0
16	Lampe stroboscopique de sécurité montée sur toit	–	–	0	0	–	–	–
17	Lampe stroboscopique de sécurité fixée sur montant	0	0	–	–	–	–	–
18	Siège arrière rabattable	0	0	0	0	0	0	0
19	Caisson rigide	0	0	–	–	–	–	–
20	Plateau fixe	0	0	–	–	–	–	–
21	Boîte à outils en aluminium (Verrouillable)	0	0	–	–	–	–	–
22	Dispositif électrique/hydraulique pour lavage du plateau	0	0	–	–	–	–	–
23	Batteries à usage intensif	0	0	S	S	0	0	0
24	Chargeur embarqué avec enrouleur	S	–	–	–	0	–	0
25	Indicateur de niveau de charge de la batterie	S	–	–	S	–	S	–
26	Compteur horaire	S	–	0	0	–	0	–
27	Jauge de carburant / compteur horaire	–	S	–	S	–	S	–
28	Prise 12 volts	S	S	0	0	0	0	0
29	Pneus haut de gamme 16,5 cm (6,5" pouces) (avant)	–	–	–	–	0	0	0
30	Pneus haut de gamme (avant /arrière)	S	S	S	S	S	S	S
31	Pneus arrière à traction supplémentaire	0	0	0	0	0	0	0
32	Jantes en alliage d'aluminium de 25,4 cm (10 pouces)	–	–	0	0	–	–	–
33	Enjoliveurs argent à 5 rayons	0	0	–	–	–	–	–
34	Enjoliveurs à 7 rayons	–	–	0	0	S	S	S
35	Enjoliveurs sport chromés	–	–	–	–	0	0	0
36	Marquages accentués	–	–	0	0	0	0	0
37	Différentiel à glissement limité	–	0	–	–	–	0	–
38	Système de remplissage centralisé	0	–	0	–	0	–	0
39	Chargeur international	S	–	0	–	0	–	0
40	Ajustement de la vitesse (version Essence)	–	–	–	0	–	–	–
41	Ajustement de la vitesse (version Electrique)	–	–	0	–	–	–	–
42	Contrôle de vitesse SmartKey™	–	–	–	–	0	–	0
43	Porte-outils	0	0	–	–	–	–	–
44	Porte-souffleuse à dos	0	0	–	–	–	–	–
45	Kit porte-outils multiples	0	0	–	–	–	–	–
46	Kit porte-échelle monté sur plateau	0	0	–	–	–	–	–
47	Kit de carburant	0	0	–	–	–	–	–
48	Kits de séparation de plateau	0	0	–	–	–	–	–
49	Couleurs standard	S	S	S	S	S	S	S
50	Couleurs Premium	0	0	0	0	0	0	0

(S) Équipement standard (0) Équipement en option (–) Non disponible

Tous les accessoires ne sont pas disponibles sur tous les marchés. Renseignez-vous auprès de votre représentant Club Car local pour les détails et la disponibilité.



*Couleurs standard*

Blanc	Gris foncé	Vert foncé	Bleu vif	49	
Blanc	Gris	Vert foncé	Bleu	Beige	Bordeaux
Blanc		Vert foncé	Bleu	Beige	

*Couleurs premium/command*

Argent titane	Rouge	Noir	50	
Bleu Pacifique	Rouge	Noir		
Bleu Atlantique	Rouge	Noir	Cayenne	

Transporter

Villager 6/8

Villager 4



# VÉRIFIEZ CES CARACTÉRISTIQUES

## AVANT DE TESTER LES PNEUS.



	TRANSPORTER		Villager 4	
	ÉLECTRIQUE	ESSENCE	ÉLECTRIQUE	ESSENCE
<b>Moteur**/Type de moteur</b>	48 volts CC	Subaru, à 4 temps	48 volts CC	Kawasaki, à 4 temps
<b>Contrôleur</b>	Transistorisé de 500 A	–	Transistorisé de 250 A	ND
<b>Déplacement</b>	–	404 cm <sup>3</sup>	–	351 cm <sup>3</sup>
<b>Cylindres</b>	–	Mono cylindre	–	Mono cylindre
<b>Vannes</b>	–	Arbre à cames	–	Soupapes en tête
<b>Refroidissement</b>	–	Refroidi par air	–	Refroidi par air
<b>Puissance</b> (Puissance nominale)	Puissance nominale de 2,7 kW (3,7 hp) Puissance maximale de 14,9 kW (20 hp)	Puissance nominale de 10,3 kW (14 hp) @ 3 600 tr/min conformément à la norme SAE J1940	Puissance nominale de 2,4 kW (3,3 hp) Puissance maximale de 9,6 kW (13 hp)	Puissance nominale de 7,65 kW (10,4 hp) @ 3 600 tr/min conformément à la norme SAE J1349
<b>Couple maximal</b>	96,2 Nm Puissance nominale @ 1 450 tr/min	27,0 Nm Puissance nominale @ 2 400 tr/min	46,7 Nm Puissance nominale @ 1 980 tr/min	22,5 Nm Puissance nominale @ 2 500 tr/min
<b>Lubrification</b>	–	Lubrification par projection	–	Lubrification par pression
<b>Régulateur</b>	–	Vitesse au sol	–	Vitesse au sol
<b>Transmission</b>	Entraînement direct, engrenage hélicoïdal à double réduction	Transmission à variation continue (CVT)	Entraînement direct, engrenage hélicoïdal à double réduction	Transmission à variation continue (CVT)
<b>Sélection des rapports</b>	Marche avant / Position neutre / Marche arrière		Marche avant / Position neutre / Marche arrière	
<b>Rapport de transmission</b>	12.32:1	Marche avant 11.47:1 ; marche arrière 15.63:1	12.32:1	Marche avant 11.8:1, marche arrière 17.1:1
<b>Allumage</b>	–	Électronique	–	Électronique
<b>Batterie</b>	(8) batteries de 6 volts au plomb-acide	12 volts, 500 cca, 105 min en réserve	(8) batteries de 6 volts au plomb-acide	12 volts, 500 cca, 105 min en réserve
<b>Chargeur</b>	DeltaQ QuiQ (Haute fréquence de 1 kW)	–	ERIC (Haute fréquence de 650 W)	–
<b>Phares</b>	(2) phares halogène de 37,5 watts		Phares avant en option	
<b>Système d'alimentation en carburant</b>	–	Système électronique d'injection de carburant (EFI)	–	Carburateur
<b>Débit</b>	–	17,4 L	–	25,4 L
<b>Mécanisme de direction</b>	Direction à crémaillère à ajustement automatique		SportDrive™ avec direction à crémaillère à ajustement automatique	
<b>Suspension</b> (avant)	Ressort à lame indépendante avec deux amortisseurs hydrauliques		Ressort à lame indépendante avec deux amortisseurs hydrauliques	
<b>Suspension</b> (arrière)	Ressort à lame indépendante avec deux amortisseurs hydrauliques		Ressort à lame indépendante avec deux amortisseurs hydrauliques	
<b>Freins</b>	Tambour mécanique équipant les 4 roues		Tambour mécanique, roue arrière	
<b>Frein de stationnement</b>	À pédale, avec mécanisme de verrouillage multi-points		À pédale, avec mécanisme de verrouillage multi-points	
<b>Carrosserie</b> (avant et finitions)	ArmorFlex avec peinture automobile / vernis		Formion®, couleur injectée au moulage	
<b>Carrosserie</b> (cadre et arrière)	Aluminium		Formion®, couleur injectée au moulage	
<b>Pneus</b> (avant)	20 x 10-10, 6 plis		18 x 8,50-8, 4 plis, bande de roulement haut de gamme	
<b>Pneus</b> (arrière)	20 x 10-10, 6 plis		18 x 8,50-8, 4 plis, bande de roulement haut de gamme	
<b>Empattement</b>	251,7 cm		166,4 cm	
<b>Hauteur totale</b>	119,6 cm		180 cm	
<b>Longueur totale</b>	356,1 cm avec plateau ; 374,7 cm avec siège arrière		264,2 cm	
<b>Plateau L x l x h</b> (caisse de chargement)	91,9 x 120 x 26,6 cm		–	
<b>Garde au sol</b> (différentiel)	14,2 cm	13,2 cm	11,4 cm	87,6 cm
<b>Écartement des roues</b> (avant)	92,9 cm		97,8 cm	
<b>Écartement des roues</b> (arrière)	100,3 cm		120,1 cm	
<b>Largeur maximale</b> (sans rétroviseur)	127,7 cm		–	
<b>Poids total</b> (avec batteries)	677,6 kg panneaux latéraux ; 684,1 kg avec banquette arrière	422,7 kg panneaux latéraux ; 427,7 kg avec banquette arrière	464,5 kg	348 kg
<b>Capacité de charge totale du véhicule</b>	680,3 kg		362,9 kg	
<b>Capacité de chargement du plateau</b>	136 kg		–	
<b>Capacité de remorquage</b>	680,3 kg		–	
<b>Capacité combinée brute du véhicule</b>	680,3 kg		–	
<b>Siège</b>	4/6		4	
<b>Vitesse</b>	24-27 km/h		19-24 km/h	
<b>Garantie</b>	Garantie limitée de 4 ans (batteries) Garantie limitée de 3 ans (groupe propulseur/cadre) Garantie limitée de 2 ans (reste du véhicule)	Garantie limitée de 3 ans/3 000 heures (groupe propulseur/cadre) Garantie limitée de 2 ans (reste du véhicule)	Garantie limitée de 4 ans (batteries) Garantie limitée de 3 ans (groupe propulseur/cadre) Garantie limitée de 2 ans (reste du véhicule)	Garantie limitée de 3 ans/3 000 heures (groupe propulseur/cadre) Garantie limitée de 2 ans (reste du véhicule)

\*\* Les spécifications concernant la puissance du moteur et les couples de serrage sont communiquées par le fabricant du moteur. La puissance et le couple peuvent présenter des valeurs réelles différentes lors du fonctionnement, lesquelles dépendent des conditions environnementales et de l'état d'entretien du moteur.



## Villager 6

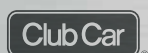
## Villager 8

ÉLECTRIQUE	ESSENCE	ÉLECTRIQUE	ESSENCE
48 volts CC	Subaru, à 4 temps	48 volts CC	Subaru, à 4 temps
Transistorisé de 500 A	–	Transistorisé de 500 A	–
–	404 cm <sup>3</sup>	–	404 cm <sup>3</sup>
–	Mono cylindre	–	Mono cylindre
–	Arbre à cames	–	Arbre à cames
–	Refroidi par air	–	Refroidi par air
Puissance nominale de 2,7 kW (3,7 hp) Puissance maximale de 14,9 kW (20 hp)	Puissance nominale de 10,3 kW (14 hp) @ 3 600 tr/min conformément à la norme SAE J1940	Puissance nominale de 2,7 kW (3,7 hp) Puissance maximale de 14,9 kW (20 hp)	Puissance nominale de 10,3 kW (14 hp) @ 3 600 tr/min conformément à la norme SAE J1940
96,2 Nm Puissance nominale @ 1 450 tr/min	27,0 Nm Puissance nominale @ 2 400 tr/min	96,2 Nm Puissance nominale @ 1 450 tr/min	27,0 Nm Puissance nominale @ 2 400 tr/min
–	Lubrification par projection	–	Lubrification par projection
–	Vitesse au sol	–	Vitesse au sol
Entraînement direct, engrenage hélicoïdal à double réduction	Transmission à variation continue (CVT)	Entraînement direct, engrenage hélicoïdal à double réduction	Transmission à variation continue (CVT)
Marche avant / Position neutre / Marche arrière		Marche avant / Position neutre / Marche arrière	
12.32:1	Marche avant 11.47:1 ; marche arrière 15.63:1	12.32:1	Marche avant 11.47:1 ; marche arrière 15.63:1
–	Électronique	–	Électronique
(8) batteries de 6 volts au plomb-acide	12 volts, 500 cca, 105 min en réserve	(8) batteries de 6 volts au plomb-acide	12 volts, 500 cca, 105 min en réserve
Automatique, assisté par ordinateur 48 volts CC, 17 A, certifié UL et CUL	–	Automatique, assisté par ordinateur 48 volts CC, 17 A, certifié UL et CUL	–
(2) Phares standards		(2) Phares standards	
–	Système électronique d'injection de carburant (EFI)	–	Système électronique d'injection de carburant (EFI)
–	17,4 L	–	17,4 L
Direction à crémaillère à ajustement automatique		Direction à crémaillère à ajustement automatique	
Ressort à lame indépendante avec deux amortisseurs hydrauliques		Ressort à lame indépendante avec deux amortisseurs hydrauliques	
Ressort à lame indépendante avec deux amortisseurs hydrauliques		Ressort à lame indépendante avec deux amortisseurs hydrauliques	
Tambour mécanique équipant les 4 roues		Tambour mécanique équipant les 4 roues	
À pédale, avec mécanisme de verrouillage multi-points		À pédale, avec mécanisme de verrouillage multi-points	
ArmorFlex avec peinture automobile / vernis		ArmorFlex avec peinture automobile / vernis	
ArmorFlex avec peinture automobile / vernis		ArmorFlex avec peinture automobile / vernis	
18 x 8,50-8, 6 plis, bande de roulement haut de gamme		18 x 6,50-8, 6 plis, bande de roulement haut de gamme	
18 x 8,50-8, 6 plis, bande de roulement haut de gamme		18 x 6,50-8, 6 plis, bande de roulement haut de gamme	
250,2 cm		334 cm	
121,9 cm		121,9 cm	
315 cm		398,8 cm	
–		–	
11,4 cm		11,4 cm	
87,6 cm		87,6 cm	
97,8 cm		97,8 cm	
120,1 cm		120,1 cm	
502 kg	350 kg	553,6 kg	405 kg
680,3 kg		680,3 kg	
–		–	
–		–	
–		–	
6		8	
24-27 km/h		24-27 km/h	
Garantie limitée de 4 ans (batteries) Garantie limitée de 3 ans (groupe propulseur/cadre) Garantie limitée de 2 ans (reste du véhicule)	Garantie limitée de 3 ans/3 000 heures (groupe propulseur/cadre) Garantie limitée de 2 ans (reste du véhicule)	Garantie limitée de 4 ans (batteries) Garantie limitée de 3 ans (groupe propulseur/cadre) Garantie limitée de 2 ans (reste du véhicule)	Garantie limitée de 3 ans/3 000 heures (groupe propulseur/cadre) Garantie limitée de 2 ans (reste du véhicule)





Ingersoll Rand (NYSE:IR) améliore la qualité de vie en créant des environnements confortables, durables et performants. Nos employés et notre famille de marques, telles que Club Car®, Ingersoll Rand®, Thermo King® et Trane®, travaillent ensemble afin d'améliorer la qualité de l'air et le confort des habitations et des bâtiments, le transport et la protection des aliments et des denrées périssables, ainsi que l'efficacité et la productivité industrielles. Nous sommes une entreprise internationale engagée dans une démarche de progrès et de résultats durables.



Consultez notre site Web !



Il est bon de respecter l'environnement !

Club Car  
Ingersoll Rand  
Alma Court Building  
Lenneke Marelaan, 6  
BE-1932 Sint-Stevens-Woluwe  
Belgique

+32 2 746 1200  
info.eu@clubcar.com  
www.clubcar.com  
ingersollrand.com

**Solvert**

matériel pour espaces verts

Sainte Apolline  
90 Avenue de Dreux - BP 54  
F - 78371 PLAISIR CEDEX  
France

+33 1 30 81 77 00  
contactsv@solvert.com  
www.solvert.com

©2014 Club Car LLC. Club Car estime que les informations et les spécifications contenues dans cette brochure étaient correctes au moment de l'impression. Les spécifications, les caractéristiques principales, les options, les tissus et les couleurs sont susceptibles d'être modifiés sans avis préalable. Il est possible que certaines caractéristiques deviennent indisponibles au moment de la fabrication de votre véhicule. Certains véhicules sont représentés avec des options qui peuvent être disponibles sans supplément de coût, ou peuvent ne pas être disponibles sur certains modèles. Interrogez votre concessionnaire pour la disponibilité des options, et vérifiez que le véhicule que vous avez commandé contient les équipements que vous avez commandés. Aucune garantie, expresse ou implicite, ne figure dans le présent document. Consultez la section Garantie limitée dans le manuel d'utilisation ou adressez un courrier à Club Car, PO Box 204658, Augusta, GA 30917. L'entreprise se réserve le droit d'apporter des modifications de conception sans être tenue de procéder aux mêmes modifications sur les groupes vendus précédemment.