



TRConseil®  
www.TRConseil.com

TR CONNECT  
ELECTRIC CAR

# NOTICE D'INSTALLATION

*KIT FLIP FLOP GENESIS 250-300  
POUR E-Z-GO RXIV*



## PIÈCES INCLUSES

### INCLUDED:

Hardware Packs 1-8  
Grab Bar  
Lean Back Brackets  
Armrests  
Footrest  
Main Frame  
Main Brackets  
Bagwell Brackets  
Main Bracket Support  
Bagwell Support Bracket

### TOOLS NEEDED:

Drill  
17mm Socket  
17mm Wrench  
14mm Socket  
10mm Socket  
#3 Phillips Bit  
13mm Wrench



Grab Bar

Lean Back Brackets



Main Bracket Support



Bagwell Support Bracket



Bagwell Brackets



Main Brackets



Armrests



Footrest

Main Frame

## ATTENTION

Nous vous recommandons une installation professionnelle. Si vous choisissez de ne pas faire installer ce produit par un professionnel, nous vous recommandons fortement de faire preuve de prudence, de soin et de patience lors de l'installation de ce produit, car cela implique de percer des trous dans la carrosserie de votre golfette. Assurez-vous que l'interrupteur de marche/arrêt est en position arrêt ou déconnectez la batterie si elle ne l'est pas.

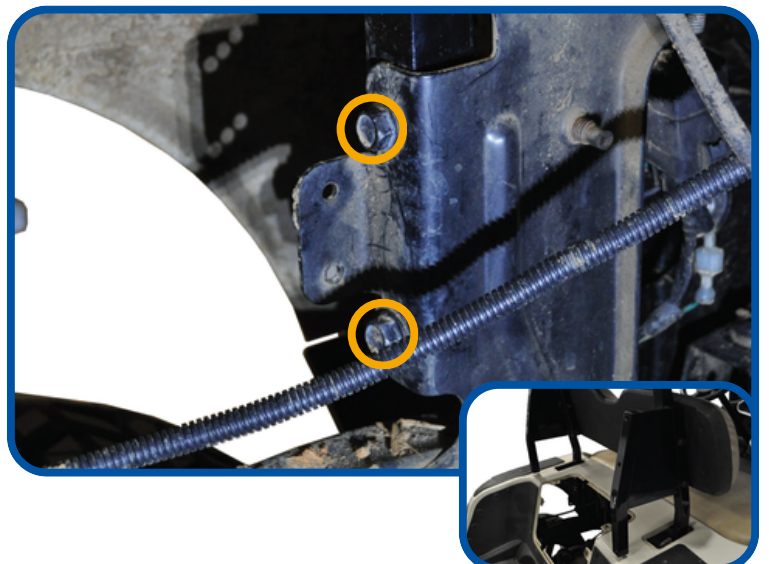
## ÉTAPE 1

Retirer le toit d'origine, les entretoises arrière, le dossier de siège et le couvercle moteur. Conserver la visserie.



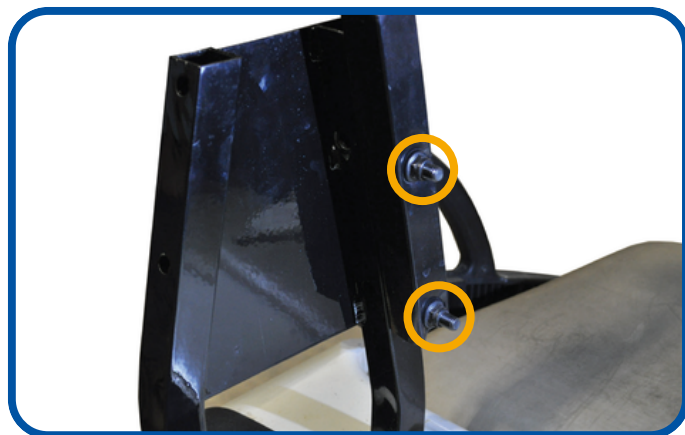
## ÉTAPE 2

Fixer les supports principaux de chaque côté avec la visserie conservée à l'étape 1.



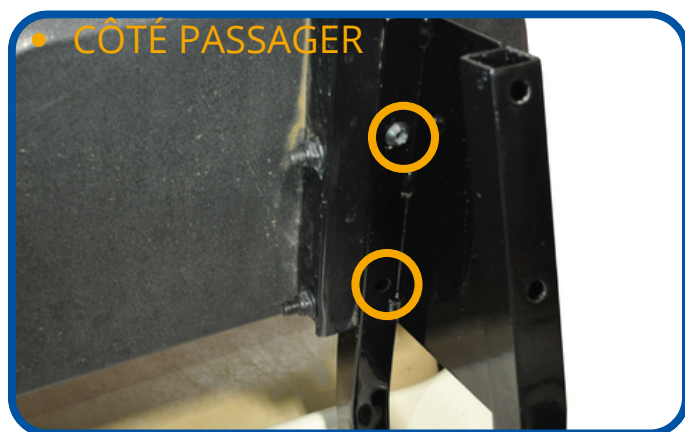
### ÉTAPE 3

Fixer les entretoises d'origine aux supports de siège comme illustré, avec la visserie conservée.



### ÉTAPE 4

Fixer le dossier de siège aux entretoises arrière avec la visserie conservée.



### ÉTAPE 5

Fixer le support principal au support de siège avec la visserie du pack 1.



### ÉTAPE 6

Fixer la planche principale au support à l'aide du pack 2.



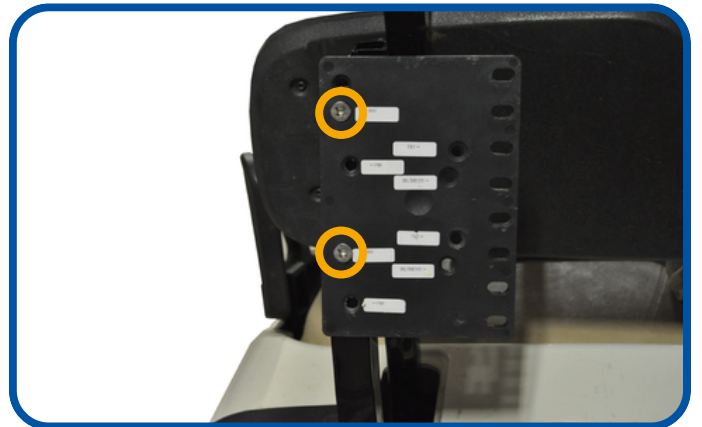
## ÉTAPE 7

Fixer le cadre principal de la planche au support de coffre arrière avec les vis du pack 2.



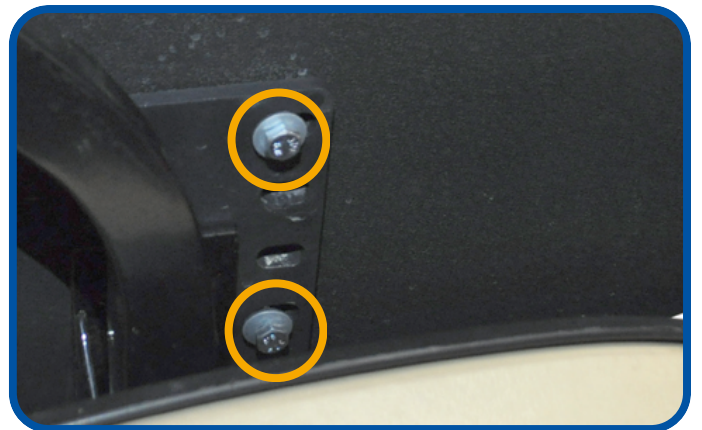
## ÉTAPE 8

Utiliser les trous marqués pour votre modèle et fixer les supports de dossier aux supports principaux à l'aide du pack 3.



## ÉTAPE 9

Choisir la hauteur souhaitée et fixer le coussin du dossier avec la visserie du pack 4.



## ÉTAPE 10

Utiliser les vis fraisées #3 pour fixer le support de coffre au support arrière et serrer avec la visserie du pack 5. À faire avant l'étape suivante.



## ÉTAPE 11

Fixer le support de coffre à la voiturette et au support arrière à l'aide du pack 5. Pour le trou central, utiliser la visserie 8 mm et la large rondelle de 2" en dessous du châssis.



## ÉTAPE 12

Fixer les accoudoirs au cadre de siège en polyéthylène à l'aide du pack 6.



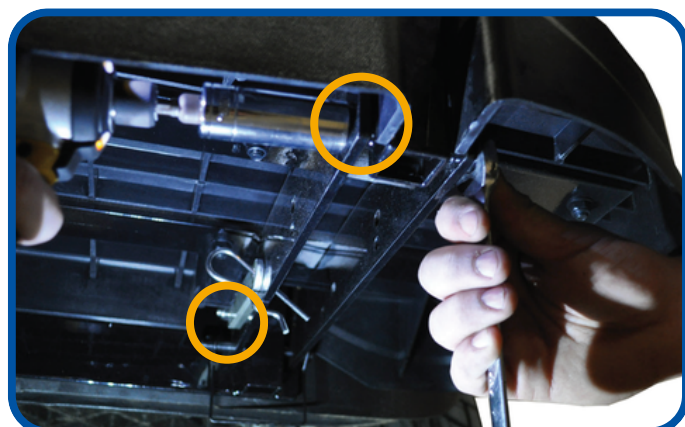
## ÉTAPE 13

Fixer le repose-pieds aux supports à l'aide du pack 7.



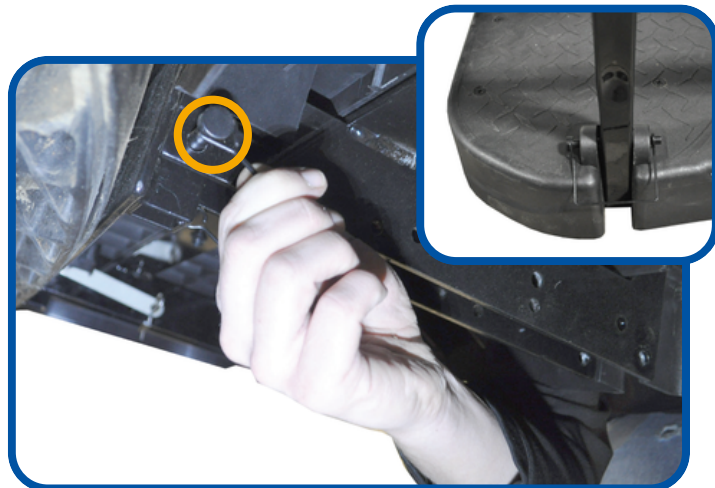
## ÉTAPE 14

Fixer la barre de maintien au repose-pieds à l'aide du pack 7.



## ÉTAPE 15

Utiliser les goupilles de sécurité du pack 7 pour sécuriser le repose-pieds au support arrière comme illustré.



## ÉTAPE 16

Fixer le coussin inférieur du siège avec la visserie du pack 8.



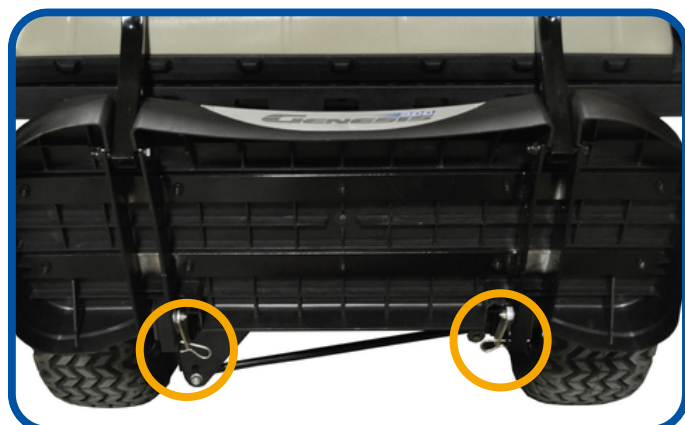
## ÉTAPE 17

Réinstaller le toit avec la visserie conservée à l'étape 1.



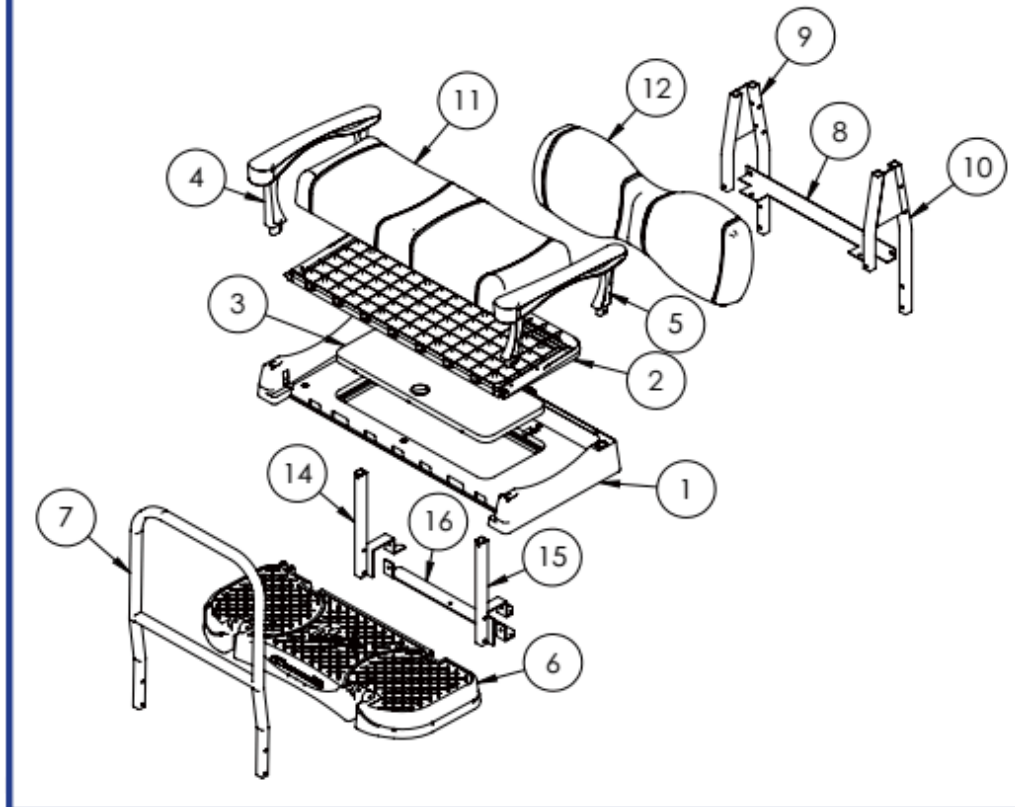
## ÉTAPE 18

L'installation est terminée. Le repose-pieds peut être replié en retirant les quatre clips en C. Pour le maintenir en position verticale, utiliser les supports comme illustré.



**GENESIS 300/250 REAR DELUXE SEAT FOR E-Z-GO RXV**

**WARRANTY PARTS  
EXPLODED VIEW DIAGRAM**



# INSTALLATION TERMINÉE

Si vous avez d'autres questions merci de contacter notre  
équipe au 04 67 58 38 57



**TRConseil<sup>®</sup>**

[www.TRConseil.com](http://www.TRConseil.com)

**TR CONNECT**  
ELECTRIC CAR

# Packs de visserie

## Pack 1

- 2 boulons hexagonaux 10x50 mm
- 4 rondelles plates 10x20 mm
- 2 écrous frein 10 mm
- 4 rondelles en caoutchouc

## Pack 2

- 2 boulons hexagonaux 8x60 mm
- 4 rondelles plates 8x15 mm
- 2 écrous frein 8 mm
- 6 rondelles en caoutchouc
- 2 boulons hexagonaux 10x50 mm
- 4 rondelles plates 10x20 mm
- 2 écrous frein 10 mm

## Pack 3

- 4 vis fraisées 8x50 mm cruciforme #3
- 4 rondelles plates 8x15 mm
- 4 écrous frein 8 mm

## Pack 4

- 4 boulons hexagonaux 6x25 mm
- 4 rondelles plates 6x15 mm
- 4 rondelles frein 6 mm

## Pack 5

- 2 boulons hexagonaux 6x50 mm
- 4 rondelles plates 6x15 mm
- 2 écrous frein 6 mm
- 8 rondelles en caoutchouc
- 1 boulon hexagonal 10x85 mm
- 2 rondelles plates 10x20 mm
- 1 écrou frein 10 mm
- 1 grande rondelle carrée 2"x2"
- 2 vis fraisées 8x25 mm cruciforme #3
- 2 rondelles plates 8x20 mm
- 2 écrous frein 8 mm

## Pack 6

- 4 boulons hexagonaux 8x30 mm
- 4 rondelles plates 8x15 mm

## Pack 7

- 4 boulons hexagonaux 10x75 mm
- 8 rondelles plates 10x20 mm
- 4 écrous frein 10 mm
- 4 goupilles de sécurité (pour replier facilement le repose-pieds)
- 8 rondelles en caoutchouc

## Pack 8

- 8 vis fraisées 8x40 mm