

SCLT S2 DCH SCLT S2 DCHXL

Electric compact

Climatisé

CARGOBOX

XL CARGOBOX

1400X1260X1000

1500X1300X1200

Charge 450 Kg



Spécifications

Hauteur -	1750 mm	Moteur – 60v / 5kw AC
Longueur -	3200 mm	Batteries – Lithium 150 Ah
Largeur -	1380 mm	Poids – 795 kg
Axe -	12.49 :1	Rayon – 6 m
Garde au sol -	145 mm	Gravissement – 20%
Autonomie -	110 km	Vitesse max 40 km/h

Chargeur embarqué
Moteur AC
4 roues freinées
Suspensions McPherson
Ceintures de sécurité
Indicateur de charge décharge



Equipements

Contrôleur Toyota 80L330B-330A
Batteries Lithium -150AH
Revêtement de sol antidérapant en aluminium
Moteur AC 60v/5Kw AC
Façade en plastique PP injecté Corps de cage en acier au carbone haute résistance
Chargeur 60v/25A
Rétroviseur extérieur rabattable coques couleurs carrosserie
Convertisseur CC Haute puissance 60v/12v-400Kw
Direction Système à crémaillère et pignon
Climatiseur Puissance 800w
Tableau de bord moulé en plastique, instrument combiné à cristaux liquides
Pare-brise Verre feuilleté, essuie-glace et lave-glace à double vitesse
Feux LED (feux de croisement, clignotants, feux de recul, feux de position, feux de stop) klaxon et avertisseur sonore de marche arrière.
Toit Tôle automobile formée emboutie
Système de freinage
Disque avant, moyeu arrière, frein hydraulique double circuit et frein de stationnement à main.
Suspension avant
Suspension indépendante McPherson, amortissement hydraulique des cylindres
Boîte-pont arrière
Boîte-pont complète, rapport de démultiplication : 12,49 : 1
Pneu
155 65/R13
Consommation d'énergie 8 kWh (par 100 km)

Grand Caisson dimensions extérieures : Largeur 1300 hauteur 1200 longueur 1500

3 VOILETS ROULANTS

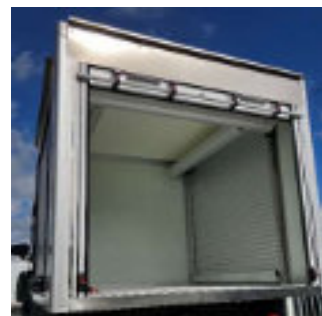


PASSAGE VOILETS OUVERTS : LARGEUR 1035 HAUTEUR 860



DIMENSIONS INTERIEUR

Longueur	1450
Largeur	1255
Hauteur	1120
Hauteur aux volets	900
Capacité	2M3



GYROPHARE FLASH
+ SIRENE
MISE EN ROUTE AU
TABLEAU DE BORD



ATTELAGE AJUSTABLE
EN LONGUEUR
TRACTION TERRAIN
PLAT 1000 KG



CLIMATISATION
CHAUFFAGE RADIO
2 MODES DE
CONDUITE
LIEVRE/ TORTUE



LITHIUM BATTERIE 150 Ah
GARANTIE 5 ANS
BMS 3 ANS

Version benne basculante électrique hydraulique



Dimensions plateau

Longueur 1650 Largeur 1400 Ridelles 250

Réhausse de ridelles escamotables et amovibles

Hauteur 600 total avec ridelles 750

Charge utile

450 kgs

Option :

Réhausse de ridelles bâchées

COULEURS CARROSSERIE

White	Blue	Silver White	Yellow	Red	Lemon Green
Green	Champagne	Black	Pink	Ferrari Red	Sky Blue



530 avenue du Roucagnier
34400 Lunel-Viel
04 67 58 38 57
contact@trconseil.com
contact@trconnect.fr