

KATO IMER

Le dumper IC100-5 est à la fois robuste et performant, il a été conçu pour les travaux les plus exigeants. Doté d'une benne en acier résistante à l'abrasion, il est idéal pour le transport de matériaux lourds et abrasifs. Sa capacité de charge élevée et son moteur puissant garantissent une efficacité optimale sur les chantiers. De plus, son design ergonomique assure un confort maximal pour l'opérateur, même lors de longues heures de travail. Le IC100-5 est donc le choix parfait pour ceux qui recherchent fiabilité et durabilité dans un dumper.

MOTEUR
CUMMINS

LARGEUR TRANSPORT
2 540 mm

CHARGE UTILE
10 TONNES

VITESSE MAX
12 km/h

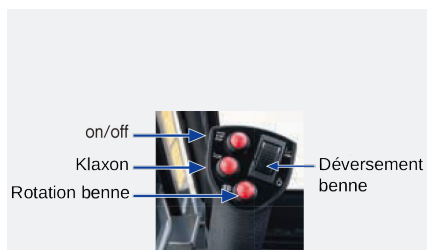
POIDS À VIDE
11 570 kg

ÉQUIPEMENTS DE SÉRIE

- ✓ Joystick
- ✓ Climatisation
- ✓ Ecran LCD Couleur
- ✓ Caméras avant et arrière
- ✓ Phares LED

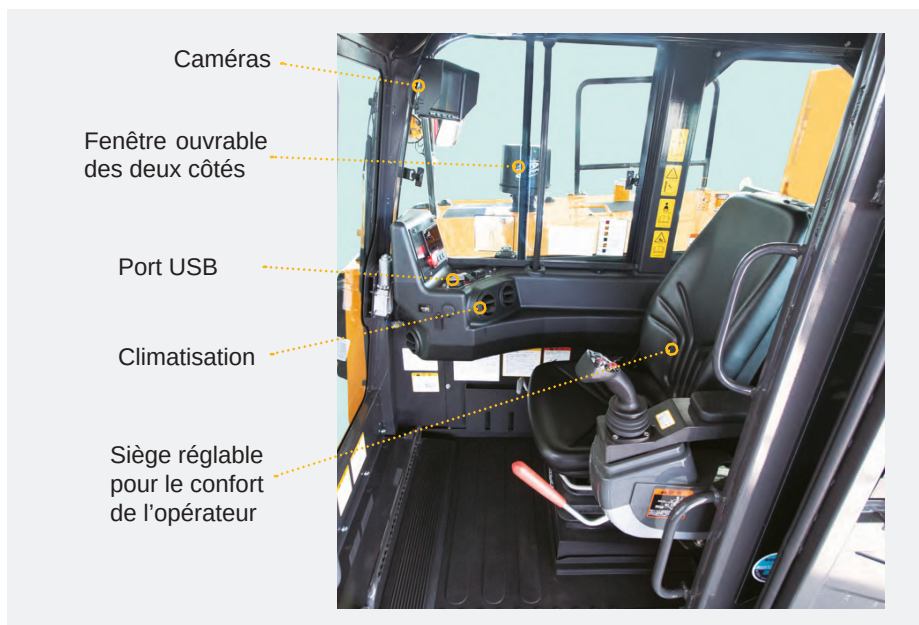
Benne en acier résistante à l'abrasion





JOYSTICK

Toutes les commandes, y compris le déplacement, l'activation/désactivation du moteur, le klaxon et le déversement de la cuve, sont centralisées sur le joystick. Cela permet à l'opérateur d'effectuer toutes les opérations de déplacement sans avoir à faire d'autres mouvements.



AFFICHAGE PENDANT LE PESAGE

ALERTE DE SURCHARGE

L'opérateur peut prédéfinir une limite de charge maximale, et un avertisseur sonore se déclenche lorsque cette limite est atteinte. Cela permet de prévenir les accidents dus à la surcharge.



MAINTENANCE

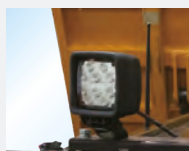
L'entretien est facilité par la présence de plusieurs panneaux amovibles sur le dumper.



CAMÉRAS

Pour réduire les angles morts, des caméras sont installées à l'avant et à l'arrière du véhicule, transmettant les images en direct sur un écran situé à l'intérieur de la cabine.

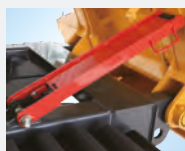
CARACTÉRISTIQUES



Lampe de travail
à LED



Eclairage frontale
à LED



Barre de verrouillage
de sécurité de la benne

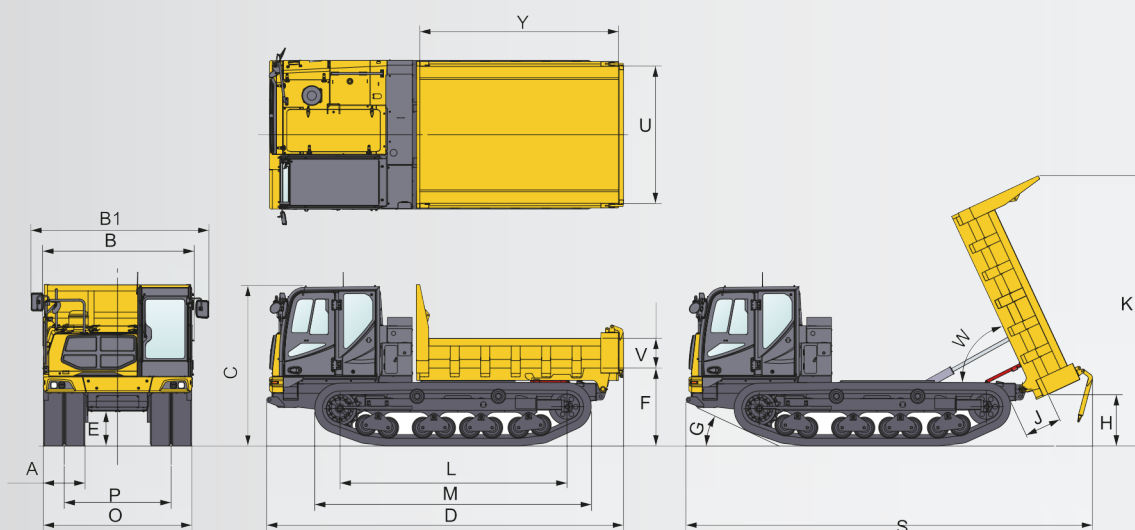


Capteur de détection
pour le déchargement

Caractéristiques techniques

Modèle		IC 100-5
Moteur	Modèle	CUMMINS QSB6.7
Puissance max.	kW (ch)	191(260) - 2 000 tr/min
Poids à vide	Kg	11 570
Longueur des chenilles	mm	5 910
Largeur extérieure chenilles	mm	2 490
Largeur chenilles	mm	700
Charge maximale	kg	10 000
Capacité de benne avec dôme	m³	5.6
Capacité de benne arasée	m³	4
Dimensions benne à roches L x l x H	mm	3 330 x 2 290 x 600
Dimensions benne à roches avec ridelles arrière de basculement L x l x H	mm	3 330 x 2 290 x 500
Vitesse de déplacement (mini/max)	km/h	8 / 12
Nombre de vitesse		2
Pente franchissable	degrés	36
Dimensions modèle benne à roches L x l x H	mm	5 910 x 2 890 x 2 690
Dimensions modèle benne à ridelles L x l x H	mm	5 980 x 2 890 x 2 690
Garde au sol	mm	580
Capacité du réservoir à carburant	l	312

IC100R-5



DIMENSIONS EN MM

A	B	B1	C	D	E	F	G	H	J	K	L	M	O	P	S	V	W
700	2 540	2 980	2 690	5 910 / 5 980*	580	1 310	25°	930 / 860*	800 / 620*	4 520	3 800	4 630	2 490	1 790	6 550 / 6 810*	600 / 500*	65°
U	Y																
2 290	3 330																

* Benne à roches / benne à ridelles