

360°

Rotation totale de la tourelle à 360° (non continue): excellente accessibilité aérienne dans toutes les situations de travail.

Panier fixe

ROULETTES
Pour déplacer le panier plus facilement

VOIE
VARIABLE



Hauteur de travail max.
13 m



Type de flèche
Télescopique



Portée latérale
5.5 m / 230 kg
6.3 m / 140 kg
6.8 m / 90 kg



Capacité max.
230 kg

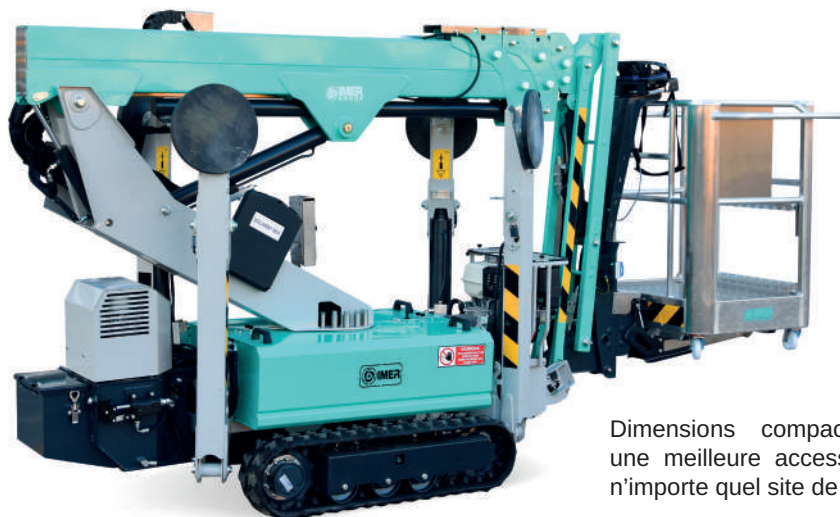
Moteur électrique

Moteur thermique

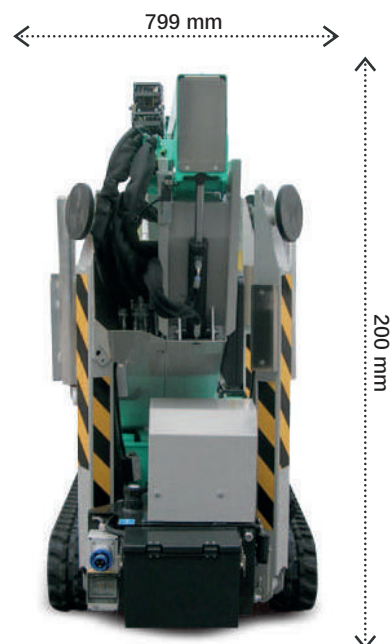
Voie variable hydraulique

LES +

- + Radiocommande amovible pour le contrôle à distance de la nacelle en déplacement
- + Dimensions compactes et encombrement de stabilisation réduit (2.7 x 2.8 m)
- + Commandes électro-hydrauliques : efficacité et sécurité pour les opérateurs
- + Panier aluminium 1.30 x 0.75 x 1.10 m
- + Stabilisateurs automatiques de mise à niveau : un maximum de facilité d'utilisation
- + Poids réduit (1 495 kg) pour un transport facile
- + Rotation totale de la tourelle à 360° (non continue) : accessibilité aérienne dans toutes les situations de travail
- + Voie variable hydraulique : plus grande stabilité et plus grande traction pour se déplacer sur le chantier et sur les terrains accidentés



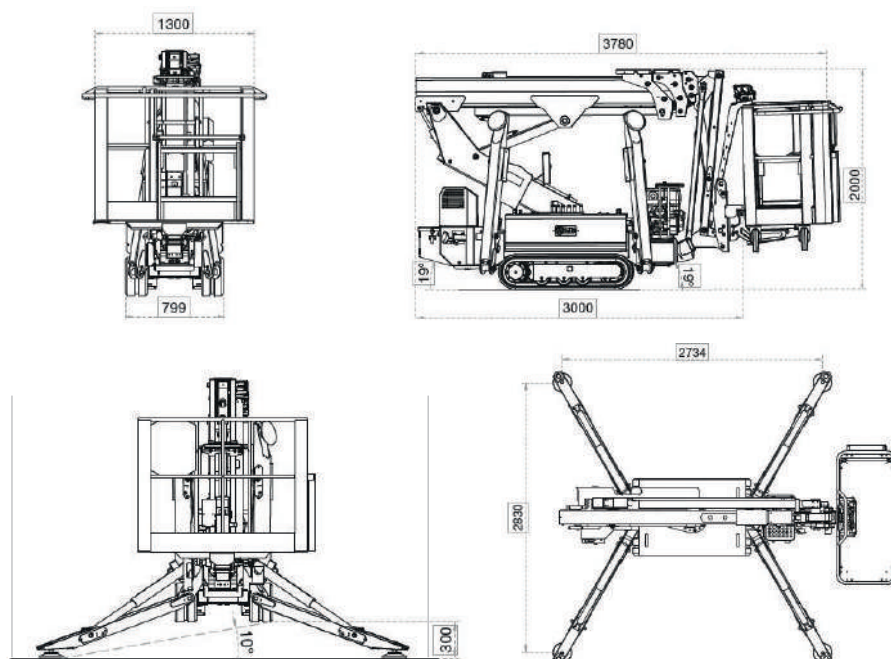
Dimensions compactes pour une meilleure accessibilité sur n'importe quel site de travail.



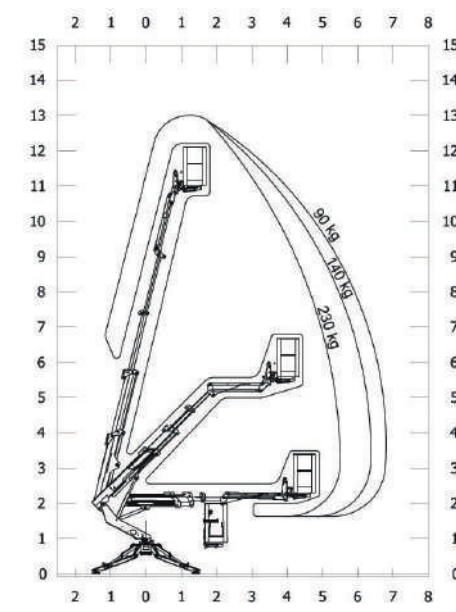
EQUIPEMENTS STANDARD

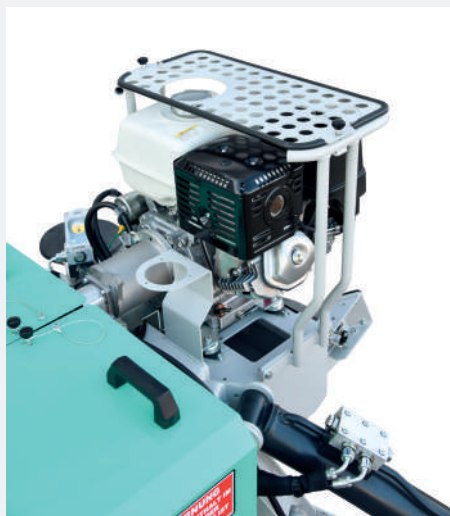
- Stabilisation automatique 3 positions
- Pompes d'urgence manuelle et électrique
- Soupape de retenue des cylindres
- Compteur horaire
- Limiteur de moment
- Capteur à jauges de contrainte
- Flèche hydraulique
- Chenilles en caoutchouc
- Pompe électrique 230 V - 16 A pour usage intérieur
- Ligne air / eau dans le panier
- Prise 230V - 16 A dans le panier
- Moteur essence Honda GX390 - 11 ch à 3600 tr/min
- Voie variable hydraulique
- Radiocommande
- Kit Imer View Professionnel
- Bi-énergie moteur 220 V et moteur thermique en essence ou diesel

IM R 13 T



Encombrement nécessaire pour pouvoir déplier les pieds 3.3 m





Moteur thermique protégé pour une sécurité accrue.



Panneau de commande intuitif avec support externe au panier. Plus d'espace disponible dans le panier.



Panneau de commutation magnétothermique et entrée de ligne électrique 220 V et disjoncteur 30 mA



Panneau de commande bas facile d'accès et protégé à l'intérieur de cadre de protection.



Compacité de l'ensemble flèche recevant le capteur de pesage et le système de montage rapide du panier.

LES OPTIONS

- Phare de travail dans le panier
- Chenilles en caoutchouc anti-traces
- Patins de stabilisateurs surdimensionnés (Ø 350 mm)





IM R 13 T	
Hauteur de travail	13 m
Hauteur au plancher	11 m
Déport latéral	5.5 m / 230 kg 6.3 m / 140 kg 6.8 m / 90 kg
Rotation de la tourelle	360° non continue
Rotation du panier	-
Dimensions panier	1.3 x 0.75 x 1.1 m
Longueur de transport	3.8 m (avec panier) 3 m (sans panier)
Largeur de transport	max 1.10 m (voie large) min 0.79 m (voie étroite)
Hauteur machine repliée	min 1.99 m max 2.10 m (avec stabilisateurs)
Encombrement stabilisateurs dépliés	2.73 x 2.83 m
Encombrement nécessaire pour pouvoir déplier les pieds	3.3 m
Vitesse max	1.3 km/h (fixe) 2.3 km/h (variable)
Pente franchissable	27%
Charge utile	230 kg
Motorisation électrique	230 V - 2.2 kW
Motorisation essence	HONDA GX390 11 ch - 3600 tr/mim
Longueur des chenilles	1240 mm
Pression au sol des chenilles	0.5 kg/cm²
Pression au sol des stabilisateurs standard	3.92 kg/cm²
Poids total	1500 kg