



## LES +

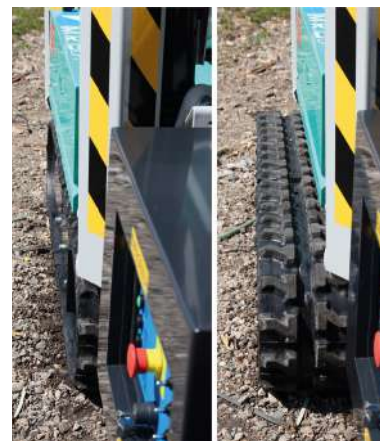
- + Voie variable hydraulique : plus grande stabilité et plus grande traction pour se déplacer sur le chantier et sur les terrains accidentés ou pour les passages étroits
- + Bras articulé double avec flèche active pour une efficacité élevée dans toutes les conditions de chantier
- + Panneau de commande de dernière génération: permet une utilisation rapide et polyvalente de la machine
- + Cellule de charge de dernière génération pour une plus grande sécurité et de meilleures performances
- + Design innovant avec structure entièrement fermée
- + Stabilisateurs automatiques de mise à niveau : un maximum de facilité d'utilisation 3 positions
- + Rotation totale de la tourelle à 360° (non continue) : accessibilité aérienne dans toutes les situations de travail
- + Taille compacte, avec un encombrement global limité du stabilisateur
- + Panier en aluminium 1,40 x 0,70 x 1,10 m
- + Commandes électro-hydrauliques: efficacité et sécurité pour les opérateurs



Moteur protégé par une structure robuste qui évite les dommages en cas de chute de matériel.



Pompe de secours manuelle et compartiment contenant la batterie et le contrôle de l'électropompe de secours et de la connexion de la batterie.

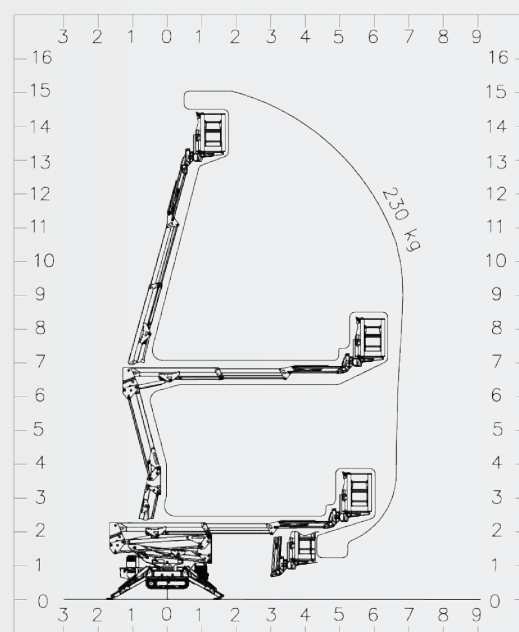
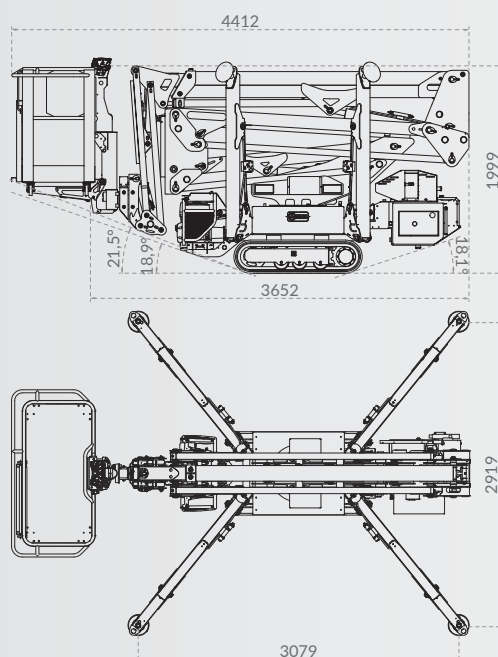
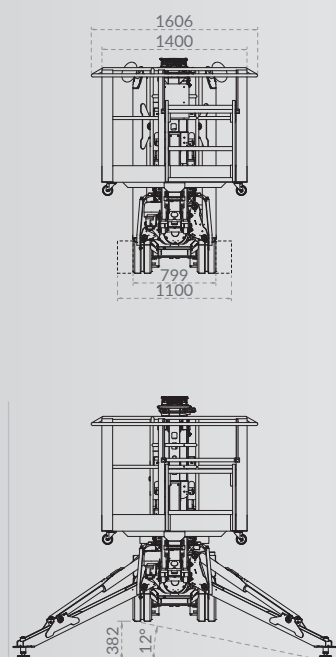


Largeur des chenilles réglable hydrauliquement : plus de stabilité et de traction pour se déplacer sur le chantier ou en terrain accidenté ou pour les passages étroits.

### EQUIPEMENTS STANDARD

- Stabilisation automatique 3 positions
- Pieds stabilisateurs Ø200 mm
- Pompes d'urgence manuelle et électrique
- Vanne d'arrêt sur tous les actionneurs
- Compteur horaire électronique
- Cellule charge
- Voie variable hydraulique
- Flèche hydraulique
- Chenilles en caoutchouc
- Moteur électrique 230 V - 16 A pour usage intérieur
- Ligne air / eau dans le panier
- Prise 230 V - 16 A dans le panier
- Moteur essence Honda GX390 - 11 ch à 3600 tr/min ou Moteur diesel Yanmar L100N - 9.9 ch à 3600 tr/min
- Radiocommande
- Kit Imer View Professionnel
- Rotation du panier  $\pm 62^\circ$  : mise en place complète sur le chantier dans n'importe quelle condition
- Bi-énergie moteur 220 V et moteur thermique en essence ou diesel

## IM R 15 DA



Encombrement nécessaire pour pouvoir déplier les pieds 3.3 m



Panneau de commande intuitif avec support externe au panier

Dimensions compactes pour une accessibilité maximale dans n'importe quel environnement de travail.

## LES OPTIONS

- Phare de travail dans le panier
- Chenilles en caoutchouc anti-traces
- Patins de stabilisateurs surdimensionnés (Ø 350 mm)
- Kit de traction à double vitesse
- Panier en aluminium 0.90 x 0.70 x 1.10 m









IM R 15 DA	
Hauteur de travail	15 m
Hauteur au plancher	13 m
Déport latéral	7 m / 230 kg
Rotation de la tourelle	360° non continue
Rotation du panier	± 62°
Dimensions panier	1.4 x 0.7 x 1.1 m
Longueur de transport	4.4 m (avec panier) 3.65 m (sans panier)
Largeur de transport	max 1.10 m (voie large) min 0.79 m (voie étroite)
Hauteur machine repliée	min 1.99 m max 2.10 m (avec stabilisateurs)
Encombrement stabilisateurs dépliés	2.92 x 3.08 m
Encombrement nécessaire pour pouvoir déplier les pieds	3.3 m
Vitesse max	1.6 km/h (standard) 2.6 km/h (en option)
Pente franchissable	30%
Charge utile	230 kg
Motorisation électrique	230 V - 2.2 kW
Motorisation essence	HONDA GX390 11 ch - 3600 tr/mim
Motorisation diesel	YANMAR L100N 8.9 ch - 3600 tr/mim
Longueur des chenilles	1240 mm
Pression au sol des chenilles	0.68 kg/cm <sup>2</sup>
Pression au sol des stabilisateurs standard	3.57 kg/cm <sup>2</sup>
Poids total	2 030 kg (essence) 2 060 kg (diesel)